



## シーオーピーディー ~COPDについて学ぼう~

みなさん、こんにちは!

COPDという病気を知っていますか? 患者数が世界的に増加しており、2020年までに全世界の死亡原因の第3位になると推測されている病気です。今回は、そんなCOPDについてご紹介します。

### ●COPDってどんな病気?●

COPD（慢性閉塞性肺疾患）とは、別名「たばこ病」とも呼ばれ、COPD患者の約95%が喫煙者です。有害物質（たばこ、大気汚染）が長期にわたり肺を刺激すると**気管支が炎症し、肺胞の壁が破壊され、息切れなどが起こります。**

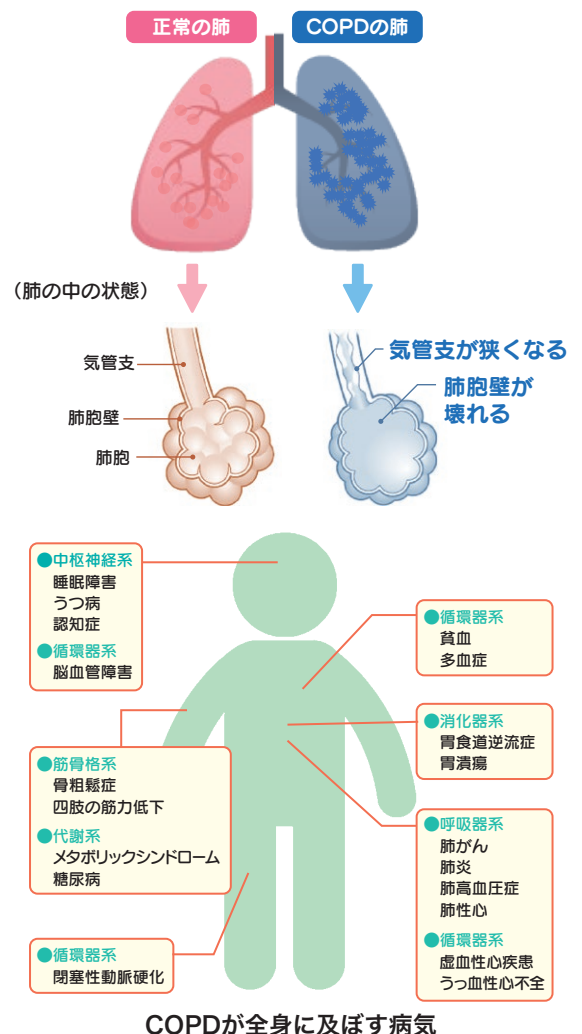


### COPDの症状

- ◆坂道や階段の上り下りで息切れがする。
- ◆たんが粘ついたり、膿が混じったように見える。
- ◆風邪でもないのに、せきやたんが続く。
- ◆喘鳴（呼吸のたびにゼーゼー、ヒューヒュー）がある。

COPDの症状は、ありふれた症状のため、見過ごしてしまいがちで、COPDの**発見の遅れ**につながります。特に**40歳以上で、喫煙歴のある方、または近くに喫煙者がいる方も要注意**です!

COPDは**全身に様々な病気を引き起こす可能性がある怖い病気**です。肺ばかりでなく、虚血性心疾患や骨粗しょう症、糖尿病など全身に影響を及ぼします。また、COPDの治療が不十分だと他の病気も悪化しやすく、逆に他の病気の治療が不十分だと、COPDの管理が難しくなります。また、肺がんになる可能性も高く、同じ量のたばこを吸っていても、COPDは、そうでない人に比べて**約10倍肺がんになりやすい**ともいわれています。



### 早期発見・早期治療が大切です!

COPDは一度かかると治らない病気です。しかし早期に発見し、治療することで進行を遅らせることができます。COPDと似た症状がある方は、「年齢のせいだ!」などと軽く考えず、早めに地域の健診や病院での受診を受けることをお勧めします。長崎市では、定期的に市民会館などで「COPD健診」(無料)も行っていますので、ぜひご利用ください。

# あなたのまちのお医者さん

## たかすぎ内科クリニック

長崎市橋口町3-7 TEL:095-814-0296  
HP:<http://www.takasugi-cl.com/>

たかすぎ内科クリニックは、「浦上天主堂下」バス停から徒歩3分程度のところにあります。

隆杉院長が平成11年に、現在の場所にあった閉院した医院を改装して開業されました。隆杉先生のご専門は、呼吸器科と感染症で、一般内科の診療に加え、漢方を活かした治療も行っています。長崎大学が近く、土地の特徴として外国の方が診療に来られることも時々あるそうです。診療するにあたって先生が大事にしていることは、「患者さんと同じ目線で、親切心を持って診療を行う。そして、ユーモアを忘れないこと」だとおっしゃっていました。長崎交響楽団の団長としてもご活躍されている先生の趣味は、バイオリン演奏やマラソン、ジョギングで、最近も2月に行われた熊本城マラソンに参加されたそうです。また、病気のことや先生の面白いお話など様々な内容を掲載している広報誌「ふくろう通信」も、たかすぎ内科クリニックの魅力の一つだと思いました。



**院長** 隆杉 正和 先生

**診療科目** 内科・呼吸器科・アレルギー科

**診療時間** 月・火・木・金 / 9:00～12:30 14:00～18:00  
水・土 / 9:00～12:30

**休診日** 日・祝日

## 松尾内科医院

長崎市栄町3-10 TEL:095-825-0211  
HP:<http://matsuonaika.p-kit.com>

松尾内科医院は、「脈橋」電停から徒歩3分程度のところにあります。昭和34年に諏訪町に開業。その後、昭和49年に栄町に移転され、12年前に現在の医院に建てかえられました。60年近く長崎市中心部の内科診療に携わってこられた松尾内科医院には、長年かかりつけである患者さんのほか、最近では近隣の会社関係の患者さんも増えてきているとのことでした。現在診療は、副院長の松尾健吾先生が主に行っており、ご専門の消化器に限らず、高血圧や糖尿病などといった生活習慣病をはじめ、幅広い病状の患者さんを診療しています。地域のかかりつけ医として、「病気を治すこと」より「全体的に診ること」をモットーに診療されており、地域の患者さんに、「症状が悪化してから受診に来られる方が多いので、早めの受診、定期的な健診を心掛けてほしい」とおっしゃっていました。

先生の趣味はギターを弾くことで、以前はご友人達と集まってバンド演奏もされていたそうです。医院の入口には、季節に合わせた飾りが飾られ、そこを過ぎると優しいスタッフの方が出迎えてくださる松尾内科医院は、とても温かな雰囲気での医院でした。

**院長** 松尾 省吾 先生      **副院長** 松尾 健吾 先生

**診療科目** 内科・循環器科・消化器科・リハビリテーション科

**診療時間** 月・火・水・金 / 9:00～13:00 15:00～19:00  
木・土 / 9:00～13:00

**休診日** 日・祝日



# お知らせ掲示板

## ～糖尿病患者サロンのお知らせ～

- 日 程：平成29年4月16日(日)  
14:00～15:00
- 場 所：当院1階<sup>いせい</sup>醫聖ホール
- 対 象：糖尿病の持病を持たれている方、  
ご家族の方など  
※当院の患者さんに限らずご自由にご参加ください。



### ●今回のテーマ

- 自分にあつたおやつを知ろう (サンプル付) 講師：管理栄養士
- 運動スイッチオン 講師：理学療法士  
(理学療法士が気軽に出来る運動療法をお話します。)



※13時15分からは患者会総会を行っています。患者会にご興味のある方は、お早めにお越し頂ければ見学もできます。サロンの開始前後には、歯科衛生士によるお口の健康相談も行いますので、お気軽にご相談ください。

お問い合わせ

糖尿病患者会事務局まで

☎095-822-3251 (代表)

## ～病院名変更に伴うお知らせ～

4月1日より病院名を下記の通り変更致します。皆様のご理解とご協力をお願い致します。

旧病院名 … 長崎みなとメディカルセンター 市民病院  
新病院名 … 長崎みなとメディカルセンター

※旧病院名が記載された診察券はそのままご使用頂けます。

※しばらくの間、一部の書類等に旧病院名記載のものがありますが、順次変更してまいりますので、ご了承下さい。

## 4月1日以降の外来診療担当医表について

3月末に医師の異動があるため、4月1日以降の外来診療担当医表は次号より掲載致します。なお、ホームページには、4月1日以降、最新の担当医表を掲載しますので、そちらをご覧ください。

### 病院理念と基本方針

#### われらが思い (病院理念)

患者さんとそのご家族から、職員とその家族から、そして地域から信頼され、愛される病院となります。

#### 目標にむかって (基本方針)

- 1 思いやりの心もち、安全で質の高い医療を提供します。
- 2 地域に根ざすとともに、国際的視野をもった病院になります。
- 3 人間性豊かな医療人を育成し、医療の発展に貢献する研究を行います。
- 4 みずから考え、やりがい、喜び、誇りをもてる環境を創ります。

### 患者さんの権利と責務

#### 1. 患者さんへのお約束

- (1) 全ての人の人格や価値観などが尊重されます。
- (2) 医療者との相互の協力のもとで、公平で良質な治療を受けることができます。
- (3) 治療に関して十分な説明と情報を得た上で、それを選択または拒否することができます。
- (4) 他の医療者の意見を求めることができます。
- (5) 自己の診療記録の開示を求めることができます。
- (6) 基本的人権とプライバシーが守られます。

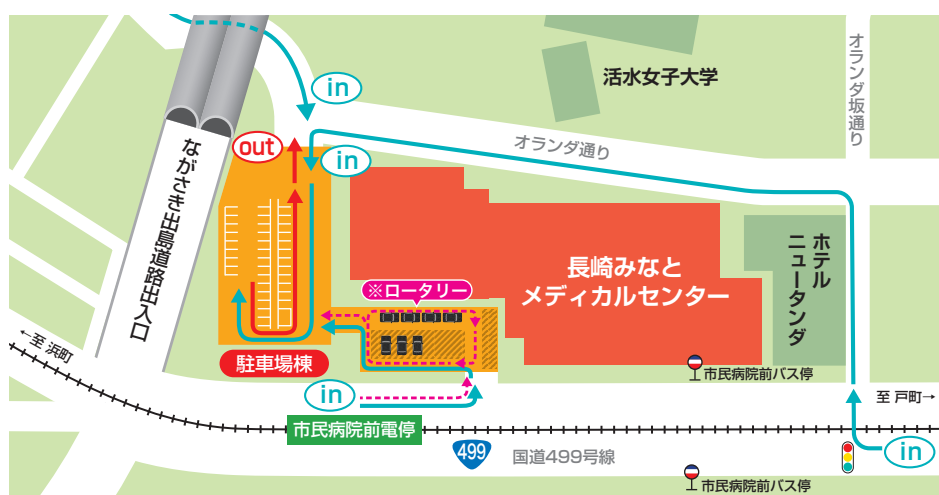
#### 2. 患者さんに守っていただくこと




- (1) 医療提供者に対し、自らの健康・疾病状況を正確に提供していただきます。
- (2) 自らの健康・疾病を理解し、療養に努めていただきます。
- (3) 他の患者や医療者の迷惑になる言動をしないよう配慮していただきます。
- (4) 受けた医療に対し、医療費を遅滞なくお支払いいただきます。

# 駐車場のご案内

## 駐車場利用料（地上5階建て、24時間営業）

利用区分	四輪車	二輪車／自転車
外来・健診	100円/1回	50円/1回
入退院時 手術説明・病院呼び出しによる来院	100円/1回	50円/1回
お見舞い	100円/30分	50円/30分
一般利用（7～22時）	100円/15分	50円/15分
一般利用（22～7時）	100円/60分	50円/60分



収容台数		
		
四輪車	二輪車	自転車
335台	32台	18台
※高さ制限2.1m		

駐車場に関するお問い合わせ  
施設課まで  
TEL:095-822-3251(代)

※当院外来受診・お見舞い等で駐車場をご利用の際は、出庫前に割引の手続きを要します。

※身体障害者手帳（級問わず）、療育手帳、精神障害者保健福祉手帳を提示した当院外来患者および健診者については駐車場料金を免除します。



※第1～第4土曜日は、マーメイド外来（女性専用外来）を完全予約制で行っています。

### 外来診療案内

- 診療時間 8:45～17:30
- 受付時間 8:30～11:00
- 休診日 日曜日、祝日、年末年始

※土曜日はマーメイド外来、透析治療のみとなります。  
※救急又は、ご予約の患者さんは上記時間外でも対応させていただきます。

### 面会時間

- 一般病棟 平日/13:00～20:00  
休診日/11:00～20:00
- 小児科病棟 平日/13:00～20:00  
休診日/11:00～20:00  
(NICUは全日13:00～20:00)
- 3階病棟 (集中治療室) 全日/11:00～12:00  
15:00～16:00  
18:00～19:00

### 発行・編集

みなとメディカル広報委員会

### お問い合わせ

広報室  
095-822-3251  
(代表)